



# التقرير الفني اليومي - قطر

٤ يونيو ٢٠٢٦



### ملخص مؤشر البورصة القطرية

تراجع مؤشر بورصة قطر بنحو ١٥ نقطة ليغلق دون مستوى ١٠,٤٠٠ نقطة يوم الأربعاء. ويواصل مؤشر القوة النسبية الانخفاض ليتحرك أكثر دون مستوى ٥٠ نقطة. ويُنظر إلى مستوى ١٠,٢٥٠ نقطة كدعم رئيسي للمؤشر، في حين يُتوقع أن تواجه التحركات الصاعدة مقاومة قرب مستوى ١٠,٩٠٠ نقطة.

نسبة التغيير	٢ يونيو ٢٠٢٦	٣ يونيو ٢٠٢٦	
-0.1%	10,407	10,393	المؤشر
-17.0%	371	308	القيمة (مليون ريال قطري)
-21.4%	26,691	20,983	التداولات
-15.9%	126	106	أحجام التداول (بالآلاف)
-1.9%	54	53	الأسهم المتداولة
-10.5%	19	17	الأسهم المرتفعة
6.5%	31	33	الأسهم المترجعة
-25.0%	4	3	الأسهم الثابتة

المصدر: مؤشر بورصة قطر

### توصيات السوق الأسبوعية

الفترة الزمنية	الاتجاه	المستوى الحالي	السعر المستهدف	مستوى الدعم	مستوى المقاومة
(٣١ مايو - ٤ يونيو) المدى القصير	←	10,392.54	10,350	10,250	10,900
(٣ يونيو - ٣٠ يونيو) المدى المتوسط	←	10,392.54	10,250	10,000	11,000

### توصيات الشركات الأسبوعية

اسم الشركة	السعر الحالي	النظرة	الفترة الزمنية	مستوى الدعم	مستوى المقاومة
الخليج للتأمين التكافلي	QR3.123	إيجابية	المدى القصير (٣١ مايو - ٤ يونيو)	QR3.000	QR3.225
القطرية العامة للتأمين واعدة التأمين	QR1.800	إيجابية	المدى المتوسط (٣ مايو - ٣١ مايو)	QR1.672	QR1.965

### توصيات الشركات اليومية

اسم الشركة	السعر الحالي	النظرة	الفترة الزمنية	مستوى الدعم	مستوى المقاومة
مجموعة استثمار القابضة	QR4.328	إيجابية	يوم واحد	QR4.283	QR4.372
ميرة	QR3.405	إيجابية	يوم واحد	QR3.381	QR3.435
أوريدو	QR14.05	إيجابية	يوم واحد	QR13.94	QR14.19
بنك لشا	QR2.060	إيجابية	يوم واحد	QR2.043	QR2.082

### قائمة الأسهم القريبة من المستويات الفنية

الشركات الأقرب إلى مستوى الدعم				
اسم الشركة	رمز التداول	القيمة السوقية (مليون ريال قطري)	السعر	مستوى الدعم
قطر للتأمين	QATI	6,728.2	2.060	2.056
الخليج الدولية للخدمات	GISS	4,042.0	2.175	2.172
مسيعد للبتروكيماويات القابضة	MPHC	14,950.2	1.190	1.190
ازدان	ERES	22,811.5	0.860	0.852
شركة بلدنا	BLDN	2,770.0	1.292	1.290

الشركات الأقرب إلى مستويات المقاومة				
اسم الشركة	رمز التداول	القيمة السوقية (مليون ريال قطري)	السعر	مستوى المقاومة
ازدان	ERES	22,811.5	0.860	0.867
شركة بلدنا	BLDN	2,770.0	1.292	1.301
مصرف الريان	MARK	19,632.3	2.111	2.123
مسيعد للبتروكيماويات القابضة	MPHC	14,950.2	1.190	1.206
مجموعة استثمار القابضة	IGRD	19,447.1	4.328	4.345

الشركات ذات مؤشر القوة النسبية أدنى من ٣٠ (بيع مفرط)				
اسم الشركة	رمز التداول	القيمة السوقية (مليون ريال قطري)	السعر	مؤشر القوة النسبية
أعمال	AHCS	4,775.4	0.758	22.02
الميره للمواد الاستهلاكية	MERS	2,725.4	13.23	22.22
زاد القابضة	ZHCD	4,061.2	14.13	28.98
قطر للوقود	QFLS	13,681.0	13.76	29.69
الاسمنت الوطنية	QNCD	1,824.0	2.791	30.26

الشركات ذات مؤشر القوة النسبية أعلى من ٧٠ (شراء مفرط)				
اسم الشركة	رمز التداول	القيمة السوقية (مليون ريال قطري)	السعر	مؤشر القوة النسبية
مجموعة استثمار القابضة	IGRD	19,447.1	4.328	65.73
بنك لشا	QFBQ	2,307.2	2.060	65.52
أوريدو	ORDS	45,005.0	14.05	65.02
الاسلامية القطرية للتأمين	QISI	1,290.3	8.602	63.89
قطر لصناعة الألمنيوم	QAMC	9,703.8	1.739	62.31

## مؤشر بورصة قطر - الرسوم البيانية الفنية

### التحليل اليومي

واصل مؤشر بورصة قطر تراجعها للجلسة الخامسة على التوالي بضغط من عمليات جني الأرباح. وفي الوقت نفسه، تمكن المؤشر من تقليص جزء من خسائره بعد اختباره أدنى مستوى له خلال الجلسة قرب ١٠,٣٦٠ نقطة، ليغلق بالقرب من خط اتجاهه الصاعد. ومع ذلك، لا يزال المؤشر يتداول دون متوسطه المتحرك لـ ٥٠ يوماً، والذي يقع حالياً قرب ١٠,٤٩٠ نقطة، ما قد يبقي الضغوط السلبية قائمة ويدفعه لإعادة اختبار مستوى ١٠,٣٥٠ نقطة ما لم يتمكن من استعادة هذا المتوسط. وفي المقابل، يحتاج المؤشر إلى الارتفاع فوق مستوى ١٠,٤٥٠ نقطة لتعزيز فرص الارتداد واختبار متوسطه المتحرك لـ ٥٠ يوماً.



المصدر: بلومبرغ، قسم البحوث في QNB للخدمات المالية

### التحليل الأسبوعي

ارتد مؤشر بورصة قطر وأنهى الأسبوع المختصر على ارتفاع. كما تمكن المؤشر مؤقتاً من التداول أعلى متوسطه المتحرك المرجح لـ ١٠٠ أسبوع قرب مستوى ١٠,٦٤٥ نقطة ومتوسطه المتحرك المرجح لـ ٢٠ أسبوع قرب مستوى ١٠,٧٠٠ نقطة، إلا أنه فشل في الحفاظ على هذه المكاسب وفلص جزءاً منها. وبشكل عام، لا يزال الاتجاه العام للمؤشر يميل إلى السلبية، مع احتمالية التراجع نحو مستوى ١٠,٤٤٠ نقطة يليه مستوى ١٠,٣٥٠ نقطة. وفي المقابل، فإن الإغلاق أعلى كل من متوسطه المتحرك المرجح لـ ١٠٠ أسبوع ومتوسطه المتحرك المرجح لـ ٢٠ أسبوع قد يدعم الصعود لاختبار مستوى ١٠,٩٠٠ نقطة.



المصدر: بلومبرغ، قسم البحوث في QNB للخدمات المالية

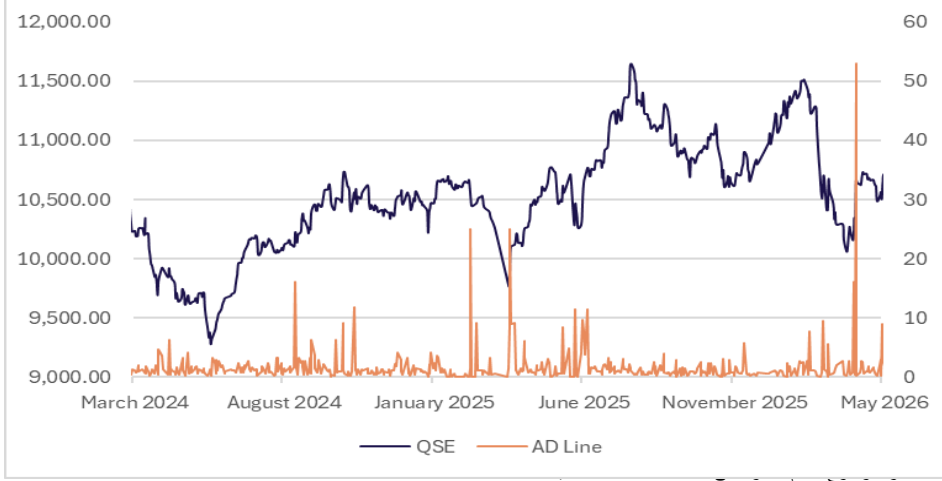
### التحليل الشهري

يُظهر مؤشر بورصة قطر علامات ارتداد بعد موجة التصحيح التي شهدتها خلال الشهرين الماضيين. كما تمكن المؤشر من الإغلاق أعلى متوسطه المتحرك المرجح لـ ١٠٠ شهر قرب مستوى ١٠,٥٥٠ نقطة، ما يشير إلى احتمالية استمرار الارتداد الصاعد. إلا أن المؤشر يحتاج إلى الاستقرار أعلى مستوى ١٠,٥٠٠ نقطة لمواصلة الصعود باتجاه متوسطه المتحرك المرجح لـ ٥٠ شهراً قرب مستوى ١٠,٩٠٠ نقطة. وعلى الجانب السلبي، فإن أي ضعف مستمر دون مستوى ١٠,٥٠٠ نقطة قد يدفع المؤشر للتراجع لاختبار متوسطه المتحرك المرجح لـ ٢٠٠ شهر قرب مستوى ١٠,٠٥٠ نقطة.

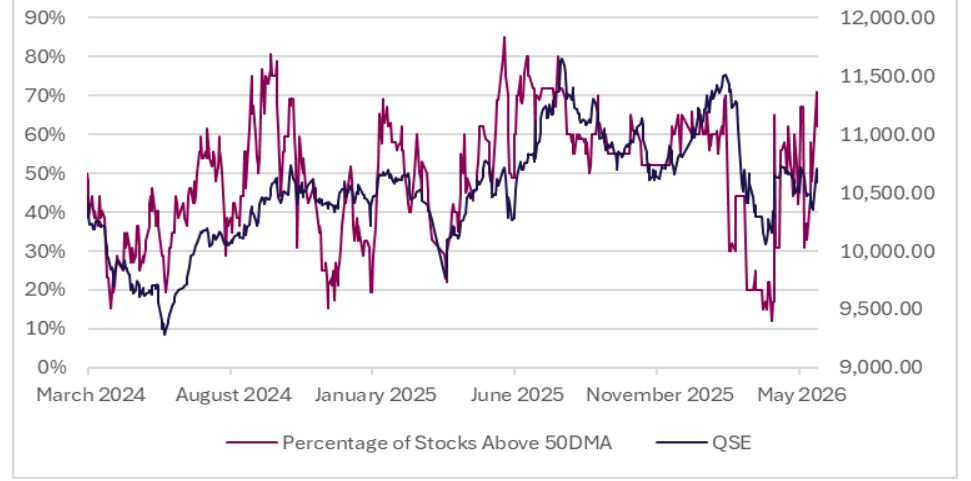


المصدر: بلومبرغ، قسم البحوث في QNB للخدمات المالية

خط التقدم/التراجع

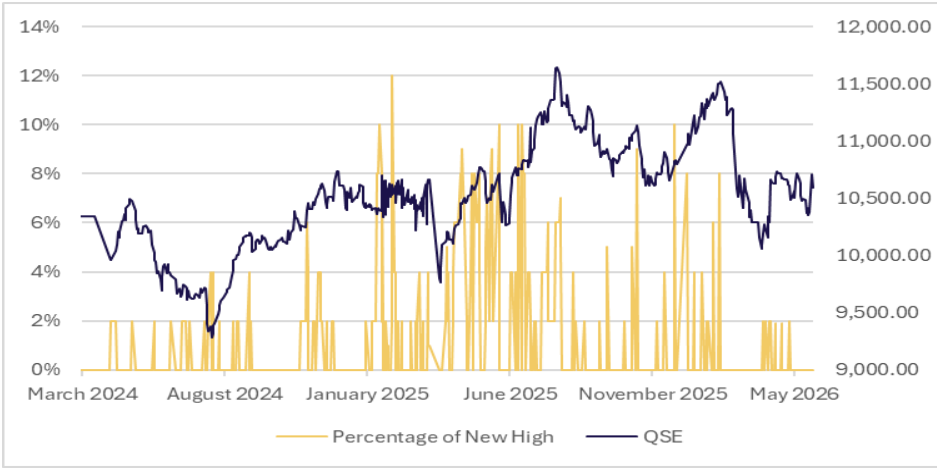


نسبة الأسهم فوق المتوسط المتحرك لـ ٥٠ يوم



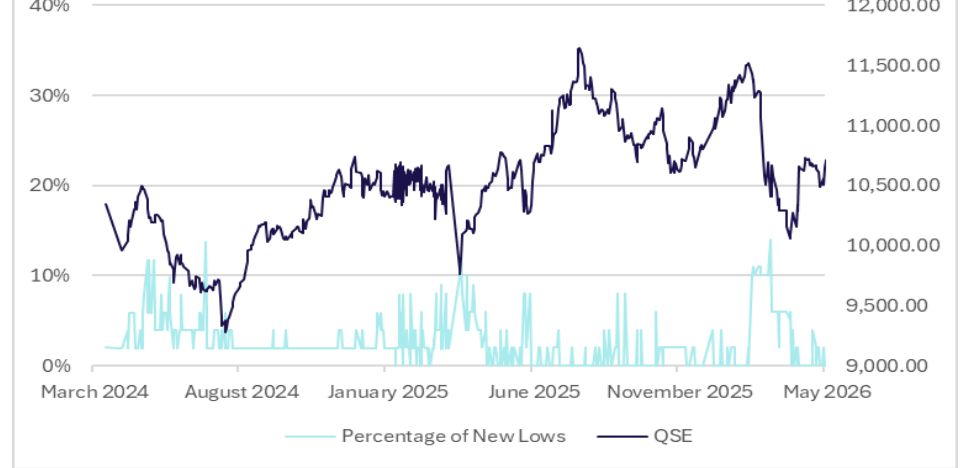
المصدر: بلومبرغ، قسم البحوث في QNB للخدمات المالية

نسبة الأسهم التي حققت أعلى مستوياتها إلى إجمالي السوق



المصدر: بلومبرغ، قسم البحوث في QNB للخدمات المالية

نسبة الأسهم التي حققت أدنى مستوياتها إلى إجمالي السوق



المصدر: بلومبرغ، قسم البحوث في QNB للخدمات المالية

## توصيات الشركات اليومية

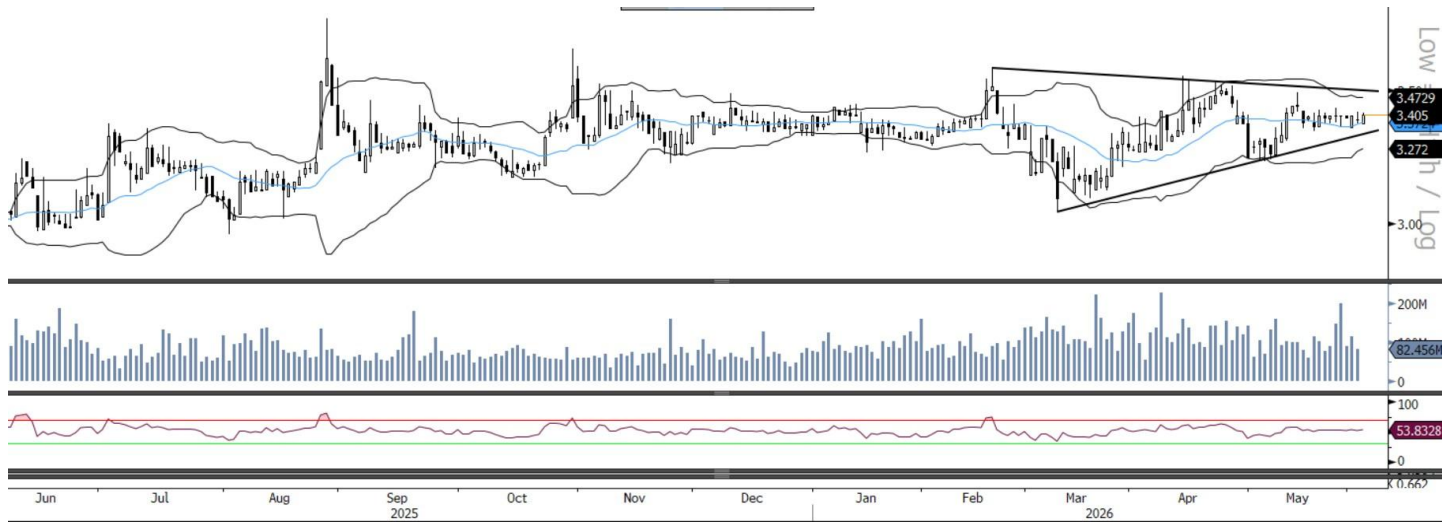
### مجموعة استثمار القابضة



واصل السهم مكاسبه وأغلق أعلى خط المقاومة الأفقي للجلسة الثانية على التوالي، ما يشير إلى احتمالية استمرار الزخم الصاعد. كما يتحرك مؤشر القوة النسبية ضمن المنطقة الإيجابية. ويمكن للمتداولين الاحتفاظ بالمراكز الحالية، مع تعديل الهدف إلى مستوى ٤,٣٧٢ ريال، ورفع مستوى وقف الخسارة إلى ٤,٢٨٣ ريال.

المصدر: بلومبرغ، قسم البحوث في QNB للخدمات المالية

### ميزة



واصل السهم التداول قرب الحد الأوسط من نطاق بولينجر خلال الأيام الماضية، وكون في جلسة أمس شمعة إيجابية، ما يشير إلى احتمالية اختراق النطاق سعري خلال الأيام المقبلة. كما يتحرك مؤشر القوة النسبية أعلى مستوى ٥٠، ما يدعم النظرة الإيجابية. ويمكن للمتداولين بدء مراكز شراء أعلى مستوى ٣,٤١٥ ريال، لاستهداف مستوى ٣,٤٣٥ ريال، مع وضع وقف خسارة عند ٣,٣٨١ ريال.

المصدر: بلومبرغ، قسم البحوث في QNB للخدمات المالية

## توصيات الشركات الأسبوعية

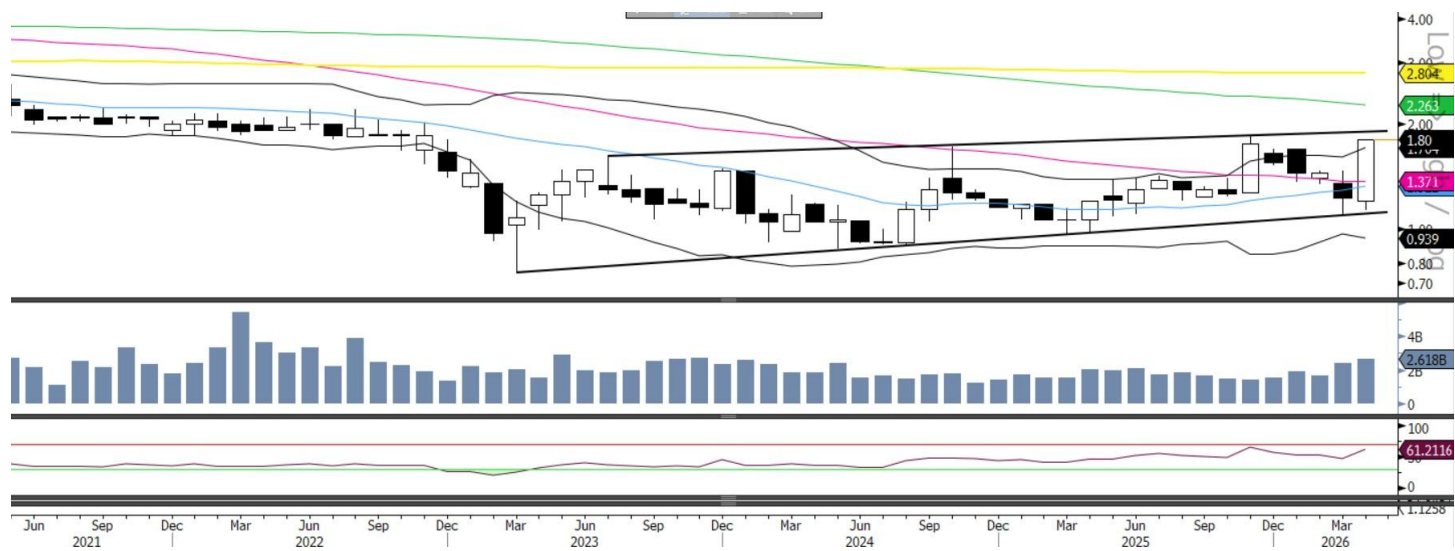
### الخليج للتأمين التكافلي



في التوصية الأسبوعية الصادرة بتاريخ ٣١ مايو، قام السهم بتفعيل مستوى وقف الخسارة عند ٣,٠٠٠ ريال خلال جلسة أمس، لذا نوصي بالخروج من المركز.

المصدر: بلومبرغ، قسم البحوث في QNB للخدمات المالية

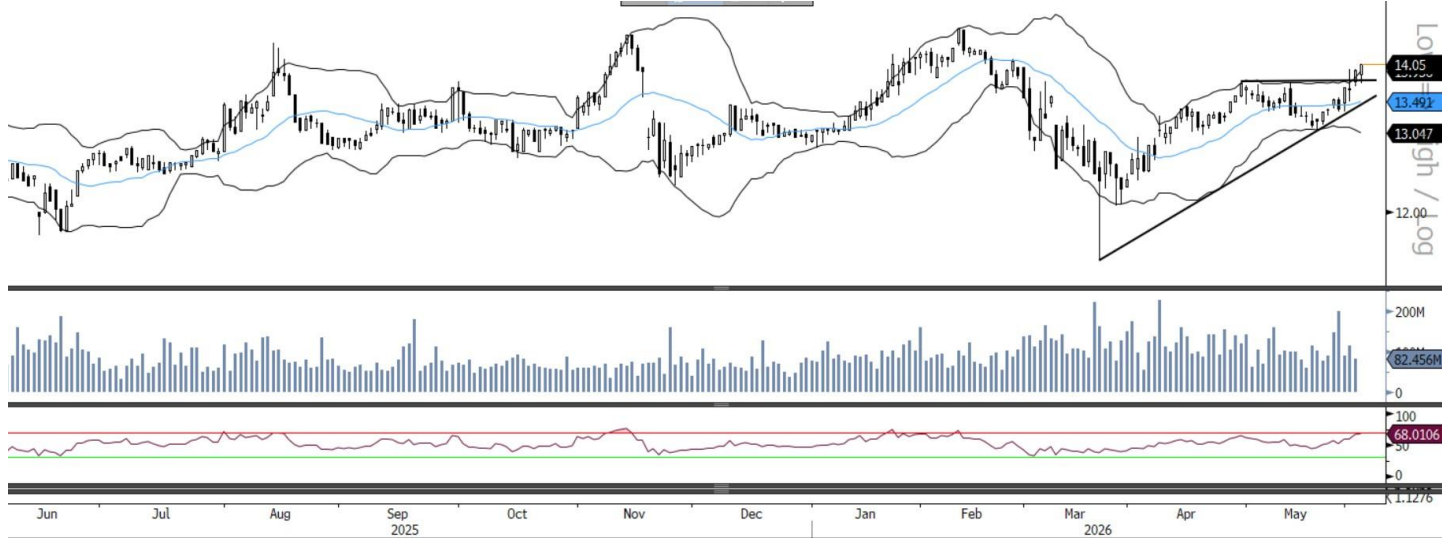
### القطرية العامة للتأمين واعدة التأمين



على الرسم البياني الشهري، ظل السهم يتحرك داخل القناة السعرية خلال الأشهر الماضية، إلا أنه تمكن من الإغلاق أعلى متوسطه المتحرك المرجح لـ ٥٠ شهراً، بالتزامن مع الإغلاق فوق الحد العلوي من نطاق بولينجر، ما يشير إلى احتمالية حدوث اختراق صاعد. كما شهد السهم ارتفاعاً في أحجام التداول، وهي إشارة إيجابية تدعم هذا الاتجاه. كذلك يُظهر مؤشر القوة النسبية قوة إيجابية أعلى مستوى ٥٠. ويمكن للمستثمرين النظر في شراء السهم أعلى مستوى ١,٨٥٥ ريال لتأكيد الاختراق، مع وضع وقف خسارة عند ١,٦٧٢ ريال، واستهداف مستوى ١,٩٦٥ ريال.

المصدر: بلومبرغ، قسم البحوث في QNB للخدمات المالية

### أوريدو - المدى القصير



واصل السهم مكاسبه خلال جلسة أمس وتمكن من تجاوز خط التماسك الأفقي، ما يشير إلى امتلاكه الزخم الكافي لمواصلة الارتفاع. كما يتحرك مؤشر القوة النسبية ضمن منطقة الشراء. ويمكن للمتداولين الاحتفاظ بالمراكز الحالية وإضافة مراكز جديدة أعلى مستوى ١٤,١٢ ريال، مع تعديل الهدف إلى مستوى ١٤,١٩ ريال، ورفع مستوى وقف الخسارة إلى ١٣,٩٤ ريال.

المصدر: بلومبرغ، قسم البحوث في QNB للخدمات المالية

### بنك لشا - المدى المتوسط



واصل السهم التماسك ضمن نطاق سعري خلال الأيام الماضية، وأغلق قرب الحد العلوي من نطاق بولينجر، ما يشير إلى احتمالية حدوث اختراق صاعد. كما يُظهر مؤشر القوة النسبية قوة إيجابية داعمة لهذا الاتجاه. ويمكن للمتداولين بدء مراكز شراء أعلى مستوى ٢,٠٧٢ ريال، لاستهداف مستوى ٢,٠٨٢ ريال، مع وضع وقف خسارة عند ٢,٠٤٣ ريال.

المصدر: بلومبرغ، قسم البحوث في QNB للخدمات المالية

## اتصل بنا

سوجاتا ساركار ، CFA, CAIA  
رئيس قسم الأبحاث  
[saugata.sarkar@qnbfs.com.qa](mailto:saugata.sarkar@qnbfs.com.qa)

QNB للخدمات المالية الهاتف: ٦٦٦٦ ٤٤٧٦ (+974)  
[info@qnbfs.com.qa](mailto:info@qnbfs.com.qa)  
الدوحة، قطر

فيببون ماکويريري ، CFA  
محلل أبحاث رئيسي  
[phibion.makuwerere@qnbfs.com.qa](mailto:phibion.makuwerere@qnbfs.com.qa)

شاهان كوشجريان  
محلل أبحاث رئيسي  
[Shahan.keushgerian@qnbfs.com](mailto:Shahan.keushgerian@qnbfs.com)  
[shahan.keushgerian@qnbfs.com.qa](mailto:shahan.keushgerian@qnbfs.com.qa)  
[shahan.keushgerian@qnbfs.com.qa](mailto:shahan.keushgerian@qnbfs.com.qa)

دانا سيف السوايدي  
محللة أبحاث  
[dana.alsowaidi@qnbfs.com.qa](mailto:dana.alsowaidi@qnbfs.com.qa)

روي توماس  
محلل أبحاث رئيسي  
[roy.thomas@qnbfs.com.qa](mailto:roy.thomas@qnbfs.com.qa)

Disclaimer and Copyright Notice: This publication has been prepared by QNB Financial Services Co. W.L.L. ("QNBFS") a wholly-owned subsidiary of Qatar National Bank (Q.P.S.C.). QNBFS is regulated by the Qatar Financial Markets Authority and the Qatar Exchange. Qatar National Bank (Q.P.S.C.) is regulated by the Qatar Central Bank. This publication expresses the views and opinions of QNBFS at a given time only. It is not an offer, promotion or recommendation to buy or sell securities or other investments, nor is it intended to constitute legal, tax, accounting, or financial advice. QNBFS accepts no liability whatsoever for any direct or indirect losses arising from use of this report. Any investment decision should depend on the individual circumstances of the investor and be based on specifically engaged investment advice. We therefore strongly advise potential investors to seek independent professional advice before making any investment decision. Although the information in this report has been obtained from sources that QNBFS believes to be reliable, we have not independently verified such information and it may not be accurate or complete. QNBFS does not make any representations or warranties as to the accuracy and completeness of the information it may contain, and declines any liability in that respect. For reports dealing with Technical Analysis, expressed opinions and/or recommendations may be different or contrary to the opinions/recommendations of QNBFS Fundamental Research as a result of depending solely on the historical technical data (price and volume). QNBFS reserves the right to amend the views and opinions expressed in this publication at any time. It may also express viewpoints or make investment decisions that differ significantly from, or even contradict, the views and opinions included in this report. This report may not be reproduced in whole or in part without permission from QNBFS.